

## ขอแสดงความยินดี

สำหรับการเริ่มต้นกระบวนการเพื่อมีใบอนุญาตค้าเร่  
บนทางเท้าและสวนสาธารณะเมือง Los Angeles

ใช้ประโยชน์จากค่าธรรมเนียมที่ลดลง \$ 291.

ในวันที่ 1 กรกฎาคม 2020 ค่าธรรมเนียมจะขึ้นเป็น \$ 541

เราขอเชิญคุณเยี่ยมชมหนึ่งในศูนย์ธุรกิจ 8 แห่งของ LA บริการฟรี!

ที่ปรึกษาที่พูดสองภาษาจะช่วยให้คุณกรอกเอกสารที่จำ  
-เป็นเพื่อขอใบอนุญาตของเมือง LA รัฐ California

และมณฑล Los Angeles

 ไปยังสถานที่สองแห่งนี้หากต้องการสมัคร ITIN

### CENTRAL LOS ANGELES

Pacific Asian Consortium in Employment (PACE)  
1055 Wilshire Blvd, #900-B  
Los Angeles 90017  
(213) 353-9400

### SOUTH VALLEY

Initiating Change in our Neighborhoods (ICON)  
8248 Van Nuys Blvd  
Panorama City 91402  
(818) 894-8800

### SOUTH LOS ANGELES

Vermont Slauson Economic Development Corporation (VSEDC)  
6109 South Western Avenue  
Los Angeles 90047  
(323) 789-4515

### HOLLYWOOD

Managed Career Solutions (MCS)  
4311 Melrose Ave  
Los Angeles 90029  
(323) 454-6115

### NORTH VALLEY

Initiating Change in our Neighborhoods (ICON)  
13269 Van Nuys Blvd  
Pacoima 91331  
(818) 302-6114

### HARBOR

Managed Career Solutions (MCS)  
222 West 6th Street, #320  
Los Angeles 90731  
(310) 221-0644

### MID CITY

Pacific Asian Consortium in Employment (PACE)  
2900 Crenshaw Blvd  
Los Angeles 90016  
(323) 293-6284

### WEST VALLEY

Managed Career Solutions (MCS)  
18645 Sherman Way, Suite 114  
Reseda 91335  
(747) 265-6201

# ติดตามเราเพื่อ เรียนรู้เพิ่มเติม

f /BSSLosAngeles

@bsslosangeles

@BSSLosAngeles

w vending.lacity.org



## ต้องการข้อมูลนี้ใน ภาษาอื่นหรือไม่?

WANT THIS INFORMATION IN OTHER LANGUAGES?

是否需要以其他语言来了解此信息?

この情報を別の国の言葉で希望されますか?

이 정보를 다른 언어로 받고 싶으세요?

Хотите эту информацию на других языках?

GUSTO MO NG IMPORMASYON NA ITO SA IBANG MGA WIKA?

ต้องการข้อมูลนี้เป็นภาษาอื่นหรือไม่?

MUỐN THÔNG TIN NÀY BẰNG NGÔN NGỮ KHÁC?

آیا این اطلاعات را به زبان دیگری می خواهید داشته باشید؟

यह जानकारी अन्य भाषाओं में चाहिए?

ចង់បានព័ត៌មាននេះ ជាភាសាស្រដៀងៗទៀត?

ကဏ္ဍတစ်ခုခုကို အခြားဘာသာစကားဖြင့် သိရှိလိုပါသလား။

สแกน QR CODE

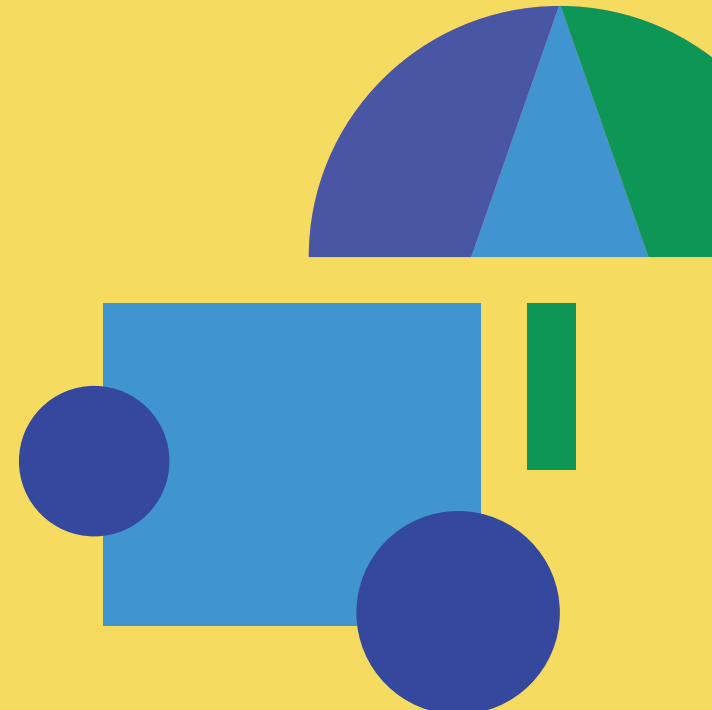
นี้ด้วยกล้องมือถือของคุณ



หรือไปที่

VENDING.LACITY.ORG

โปรแกรมใบอนุญาตค้าเร่บน  
ทางเท้า & สวนสาธารณะ  
เมือง **LOS ANGELES**  
จำหน่ายลงโดยขอใบอนุญาตก่อน  
วันที่ **1 ก.ค 2020**

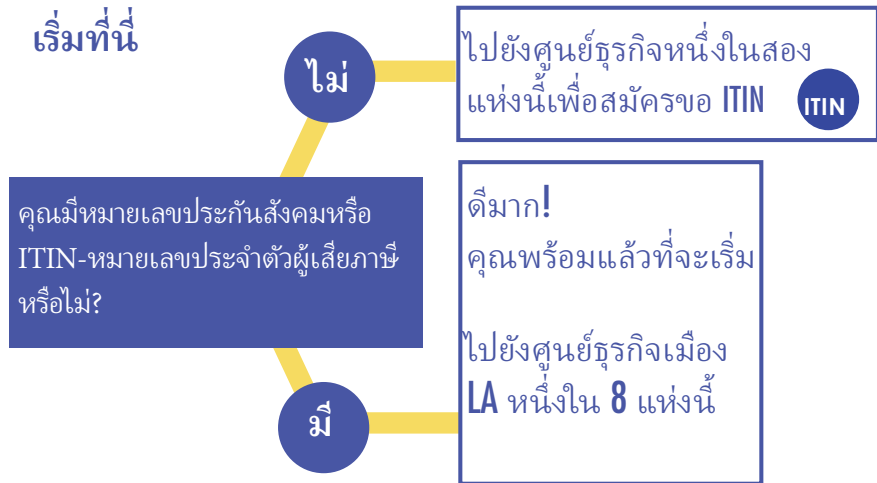


# เริ่มต้นและขอใบอนุญาตค้าเร่

ที่ปรึกษาที่ศูนย์ธุรกิจพร้อมที่จะตอบคำถามของคุณและช่วยให้คุณให้ได้ใบอนุญาตที่จำเป็น บริการฟรี

## 1.

เริ่มที่นี่



## 2.

ไปยังศูนย์ธุรกิจที่อยู่ใกล้คุณ



บริการฟรี!



อย่าลืมที่จะนำบัตรประจำตัวที่มีรูปถ่ายไปด้วย!!!

## 3.

ขอใบอนุญาต  
ใบอนุญาตใดที่จำเป็นต้องใช้?



## 4.

สมัครสำหรับใบอนุญาตค้าเร่บนถนน LA

เช็คลิสต์การขอใบอนุญาตค้าเร่บนทางเท้าและสวนสาธารณะ สิ่งที่คุณต้องนำมา

- ✓ บัตรประจำตัวที่มีรูปถ่ายที่ทางราชการออกให้
- ใบขับขี่ บัตรประจำตัว California
- หนังสือเดินทางหรือบัตรกงสุล

## 5.

ขอแสดงความยินดี!  
คุณพร้อมที่จะเปิดธุรกิจ

ฉันจะสมัครใบอนุญาตค้าเร่บนทางเท้าและสวนสาธารณะเมือง LA ได้ที่ไหน?

ไปยังสำนักงานใหญ่ StreetLA  
1149 S. Broadway, Room 350,  
Los Angeles CA 90015  
(213) 847-6000 | vending.lacity.org

ฉันจะไปรับ BTRC ได้ที่ไหน  
City of Los Angeles, Office of Finance  
200 N. Spring Street, Room 101  
Los Angeles CA 90012  
(844) 663-4411 | Finance.lacity.org

ฉันจะรับใบอนุญาตผู้ขายได้ที่ไหน?  
State of California, Department of Tax & Fee Administration  
5901 Green Valley Circle, Suite 200 Culver City CA 90230  
(310) 342-1000 | cdfta.ca.gov

ฉันจะรับใบอนุญาตสาธารณสุขได้ที่ไหน?  
County of Los Angeles Department of Public Health  
5050 Commerce Drive  
Baldwin Park, CA 91706  
(888) 700-9955 | publichealth.lacounty.gov

## คำถามที่พบบ่อย

ใครต้องมีใบอนุญาต?  
ใครก็ตามที่ขายอาหารหรือสินค้าบนทางเท้าของเมือง LA และสวนสาธารณะของเมือง

ทำไมฉันต้องมีใบอนุญาต?  
มันป้องกันคุณในฐานะที่เป็นร้านค้าเร่ สร้างความมั่นใจด้านสุขภาพ ความปลอดภัยและสวัสดิการของผู้อยู่อาศัย และนักท่องเที่ยว

ฉันต้องต่ออายุใบอนุญาตบ่อยแค่ไหน?  
ทุก 12 เดือน

จะเกิดอะไรขึ้นหากฉันไม่มีใบ  
ร้านค้าเร่จะถูกปรับ \$250 ถึง \$1000 จาก  
การไม่มีใบอนุญาตที่เหมาะสม

# เพื่อให้แน่ใจว่าธุรกิจค้าเร่บนทางเท้าของคุณเริ่มต้นด้วยดี

ทำตามกฎและระเบียบ



ร้านค้าเร่ต้องมีใบอนุญาตสาธารณสุขและภาษารัฐกิจที่ล่าสุด



ทราบถึงพื้นที่ที่ไม่ให้มีการขายของ



รักษาความสะอาด คุณต้องเก็บขยะและรีไซเคิล



เก็บพีซผักในถุง / ป้องกันจากแมลง



เปิดทางให้คนเดิน



ปฏิบัติตามกฎหมายค้าเร่อาหารของรัฐ